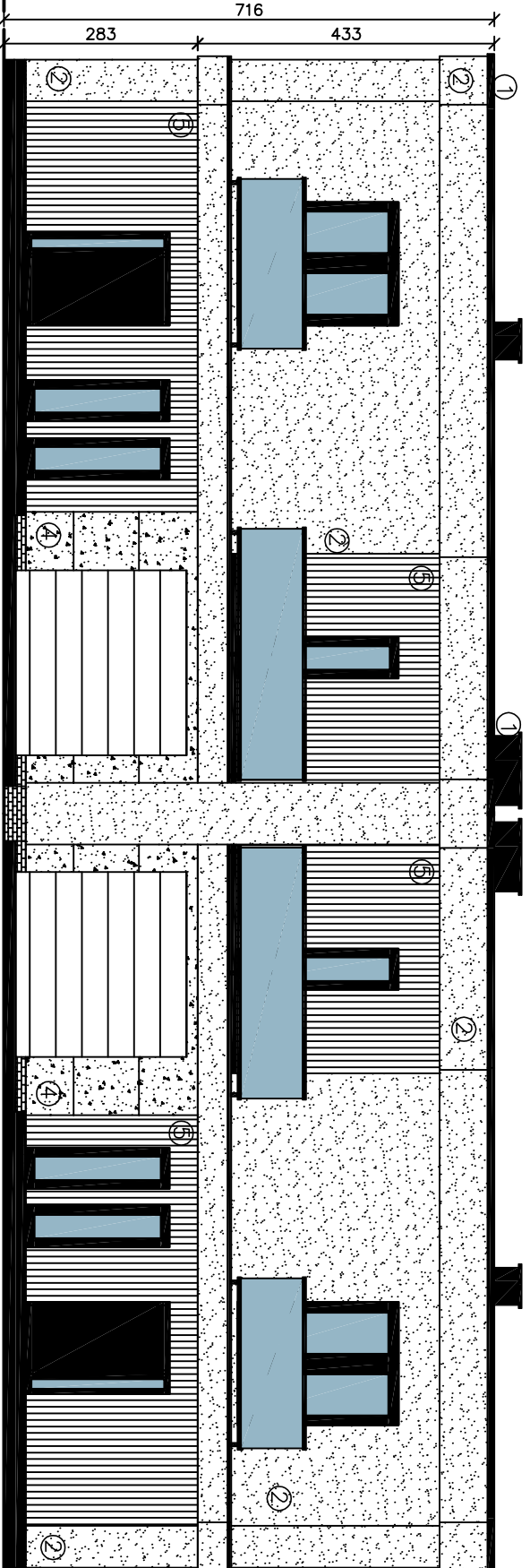
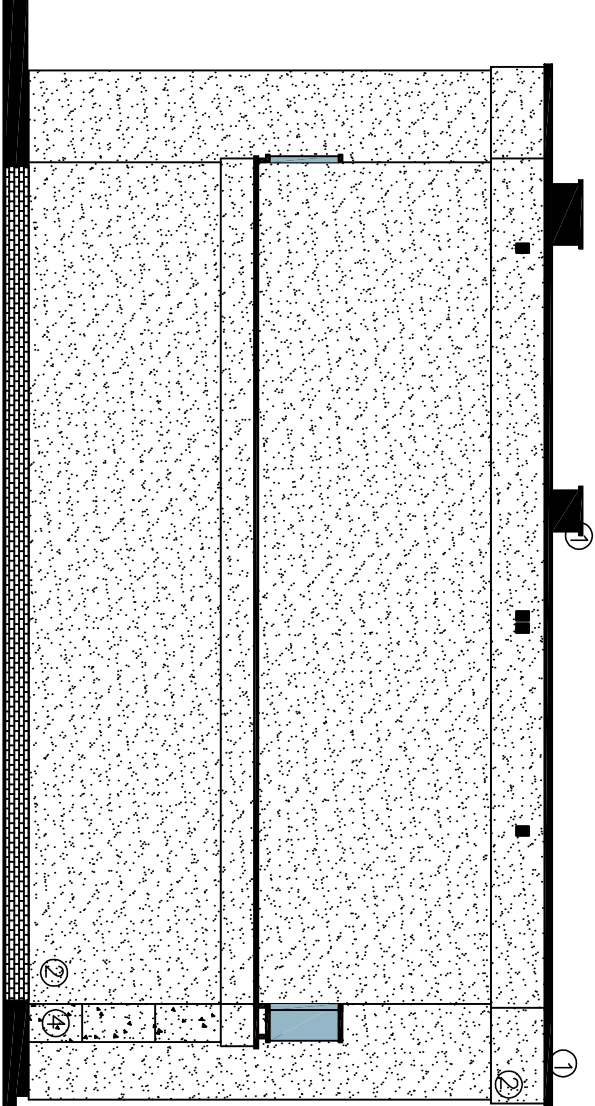


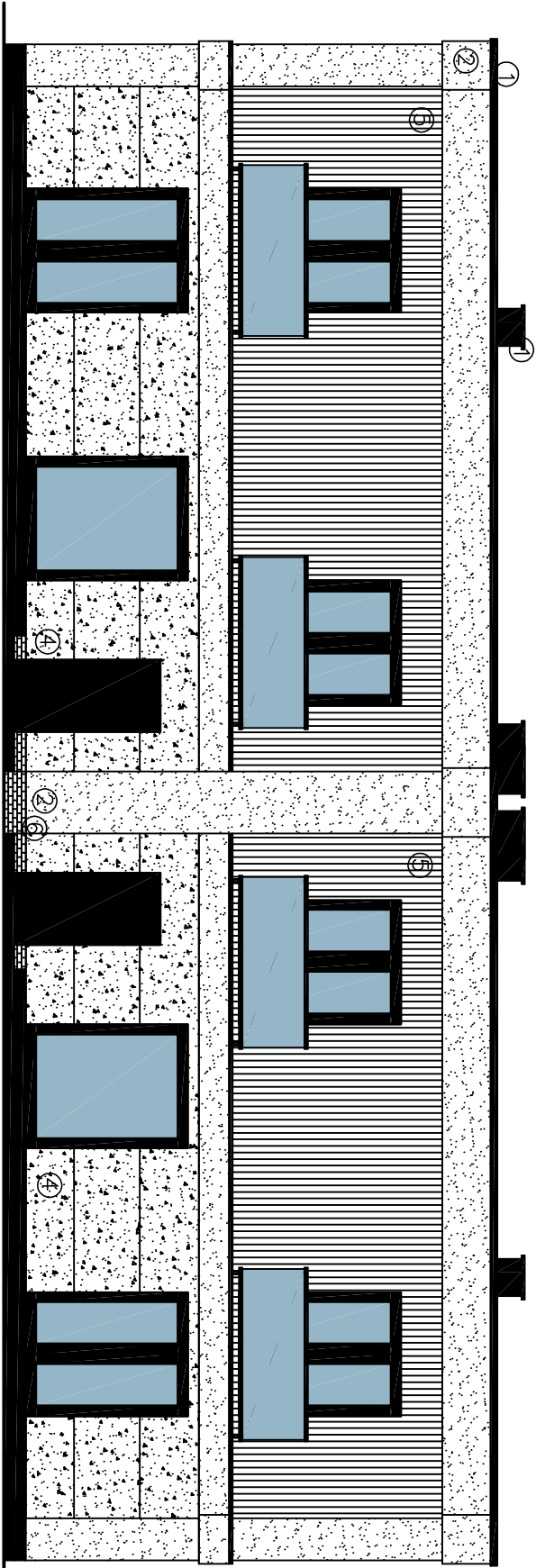
ELEWACJA POŁUDNIOWO-ZACHODNIA



ELEWACJA POŁNO-CNO-ZACHODNIA



ELEWACJA PÓŁNOCNO-WSCHODNIA



ELEWACJA POŁUDNIOWO-WSCHODNIA

- ① Obróbki blacharskie kolor grafitowy
- ② Tynk odkrytowy kolor płaskowy/biały
- ③ Okładzina elewacyjna kolor szary
- ④ Deska elewacyjna kolor brązowy
- ⑤ Płytki klinkerowa kolor grafitowy
- ⑥ Kostka betonowa kolor grafitowy
- ⑦

OBIEKT : BUDOWA BUDYNKÓW MIESZKALNYCH JEDNORODZINNYCH (2 SZT.) Z CZĘŚCIĄ GARAŻOWĄ W ZABUDOWIE BLIŹNACZEJ			
ADRES OBIEKTU: Łuków, ul. Wiatrak, m. Łuków, dz. nr ewid. 918/10; 918/9; Obręb: 0003 Łuków			
INWESTOR: "TSK" Elżbieta Jasńska, ul. Broniewskiego 50, 21 400 Łuków			
TEMAT: ELEWACJE		Skala: 1:100 Nr rys.: A-5	
projektant	specjalność	nr uprawnień	data/podpis
OPRACOWAŁ:			